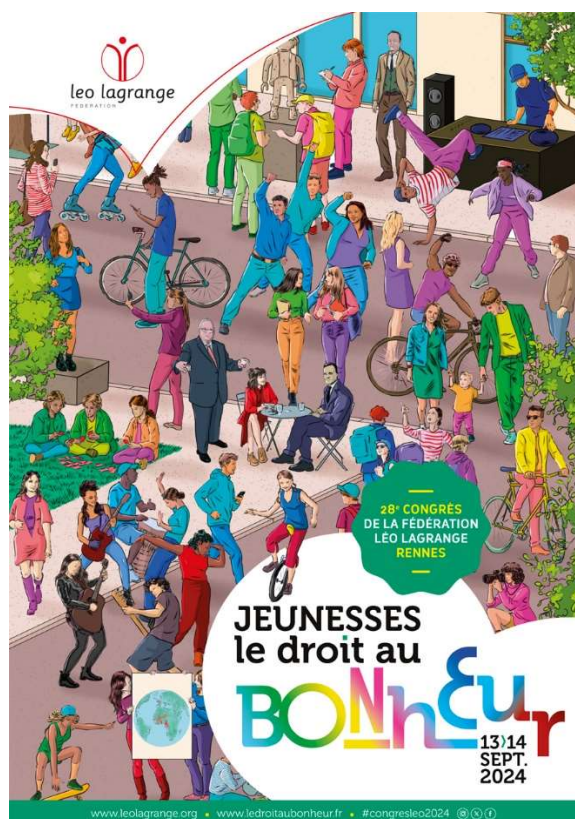


La Fédération Léo Lagrange organise son 28^e Congrès les 13 et 14 septembre 2024 à Rennes, au Centre des Congrès - Couvent des Jacobins.

*Un nouveau Congrès attendu, qui vient clôturer un cycle complet de travail collectif engagé au lendemain de la crise sanitaire sur le thème : « **Jeunes** : le droit au bonheur ! ». Le réseau Léo Lagrange s'est toujours engagé pour toutes les jeunes, dans tous les aspects de la vie : loisirs, vacances, formation, insertion professionnelle, mobilités européenne et internationale, citoyenneté ...*



Le Congrès de la Fédération Léo Lagrange, genèse et ambitions :

Débattre et s'interroger sur les grands enjeux pour les jeunes et promouvoir la vision de la Fédération Léo Lagrange pour être force de proposition dans le cadre des politiques publiques. Ce sont les ambitions portées par la démarche collaborative intitulée :
« **Jeunes : le droit au bonheur** ».

« *La jeunesse mérite une attention particulière. Je souhaite que sur cette question, la Fédération Léo Lagrange redevienne un repère, une référence, un signal avancé pour les droits nouveaux que nous pourrions espérer pour les jeunes, pour tous les jeunes* ». C'est par ces mots que le président Yves Blein avait clos le précédent congrès en novembre 2019.

Ainsi, depuis 2021, des salarié.es, bénévoles et personnalités invitées ont participé à des ateliers, réunions en plénières ainsi qu'à un séminaire jeunesse.

Des paroles de jeunes ont été collectées lors d'événements dans les sites Léo. « *Parmi les propositions qui seront mises au débat, nous aurons par exemple **le revenu universel versus le capital de départ dans la vie**. Qu'en pensent les participants à la convention ? Pourquoi l'un plutôt que l'autre ? Lors du Congrès, chaque délégué élu exposera lors des tables-ronde les avis de sa convention* », expose Benjamin Mauduit, responsable plaidoyer et représentations extérieures.

Le Congrès de la Fédération Léo Lagrange, c'est quoi ?

- Un temps fort de la **vie démocratique et statutaire** de l'association qui a lieu tous les 3 ans, le Congrès Léo Lagrange a pour rôle d'élire les membres du conseil d'administration national.
- Un lieu **d'échanges et de débat** précieux pour asseoir ses prises de position, débattre et voter des orientations générales de la Fédération. La Fédération interroge le monde qui l'entoure et vérifie qu'elle entre toujours en résonance avec son environnement.
- Un grand **moment de convivialité** qui constitue une occasion rare où toutes les composantes de la Fédération se retrouvent : salarié.e.s, bénévoles, militant.e.s, partenaires...
- La valorisation des actions jeunesse du réseau Léo Lagrange et des tables-ronde vont rythmer la vie du Congrès, en reprenant les propositions issues des **3 thématiques** du plaidoyer : **parcours d'autonomie, fabrique du citoyen et politiques jeunesse**.

A l'issue du Congrès, un ouvrage de synthèse va permettre de formuler les propositions retenues afin d'élaborer une note d'orientation quant à la vision de la Fédération Léo Lagrange pour les jeunes. Cette production va inspirer la réécriture du prochain projet éducatif.

Certaines propositions qui ont émergé pendant la démarche ont été validées par le conseil d'administration tandis que celles qui portent le plus à débat seront tranchées par les délégué.es lors du Congrès par le biais d'un vote.

La Fédération Léo Lagrange, c'est qui ?

La Fédération Léo Lagrange, association loi 1901, porte un **projet d'intérêt général** et **fonctionne démocratiquement**. A but non lucratif, ce sont des bénévoles qui animent son conseil d'administration. Ce dernier donne les grandes orientations de l'association qui sont concrétisées par les équipes professionnelles au quotidien. Ce fonctionnement inscrit la Fédération Léo Lagrange dans **l'économie sociale**, modèle où l'économie est au service de l'homme et de son environnement. Tous les résultats réalisés sont intégralement réinvestis dans l'activité de l'association.

Plus de 450 participant.es sont attendu.es pour participer aux débats et aux votes du 28^e

Congrès Léo Lagrange. L'assemblée sera composée de :

- 300 délégué.es des conventions territoriales, représentant.es des territoires Léo Lagrange français (associations, bénévoles, adhérent.es)
- 10 délégué.es du conseil d'éthique de la Fédération (membres fondateurs et personnes qualifiées)
- 20 délégué.es élu.es lors des conventions continentale et européenne (membres des 10 fédérations Léo Lagrange africaines, partenaires européens)
- les membres du conseil d'administration et professionnel sortant.es

A l'occasion de ce 28^e Congrès, les associations affiliées Léo Lagrange du territoire et les équipements gérés par Léo Lagrange Ouest sont mobilisés et seront valorisés. L'implantation sur le territoire de l'Ille-et-Vilaine est importante, c'est l'une des raisons pour lesquelles cette région a été choisie. Les locaux à Rennes de Léo Lagrange Ouest hébergent la direction régionale, le pôle engagement, le service BAFA-BAFD et une mission enfance. Les associations affiliées du territoire sont nombreuses, parmi lesquelles :

- 3 regards Léo Lagrange - Ferme de la harpe
- Le Phakt
- Maison de quartier La Bellangerais
- ALLDC 35
- Rennes monostars
- Xylm
- Viarmonie, St Lunaire
- Associations LAPS, Fougères

Il y a également des missions enfance-jeunesse : gestion d'accueils de loisirs à Tresboeuf, Brécé, Montauban-de-Bretagne, Sens-de-Bretagne, Vallons de Haute Bretagne Communauté... En plus de l'organisme de formation professionnelle en milieu carcéral PREFACE : maison d'arrêt de Rennes.

En quelques chiffres, la Fédération réunit aujourd'hui :



A propos de la Fédération Léo Lagrange :

Association d'éducation populaire reconnue d'utilité publique, héritière de la philosophie optimiste de Léo Lagrange (sous-secrétaire d'État aux sports et à l'organisation des loisirs en 1936), la Fédération Léo Lagrange mobilise, depuis 1950, l'éducation non formelle (actions éducatives et de loisirs) et la formation tout au long de la vie pour contribuer à l'émancipation individuelle et collective et lutter contre les inégalités. Elle intervient aujourd'hui dans les champs de l'animation, de la petite enfance et de la formation professionnelle. En savoir plus : www.leolagrange.org

Liens ressources :

<https://www.leolagrange.org/actualites/?term=7327>